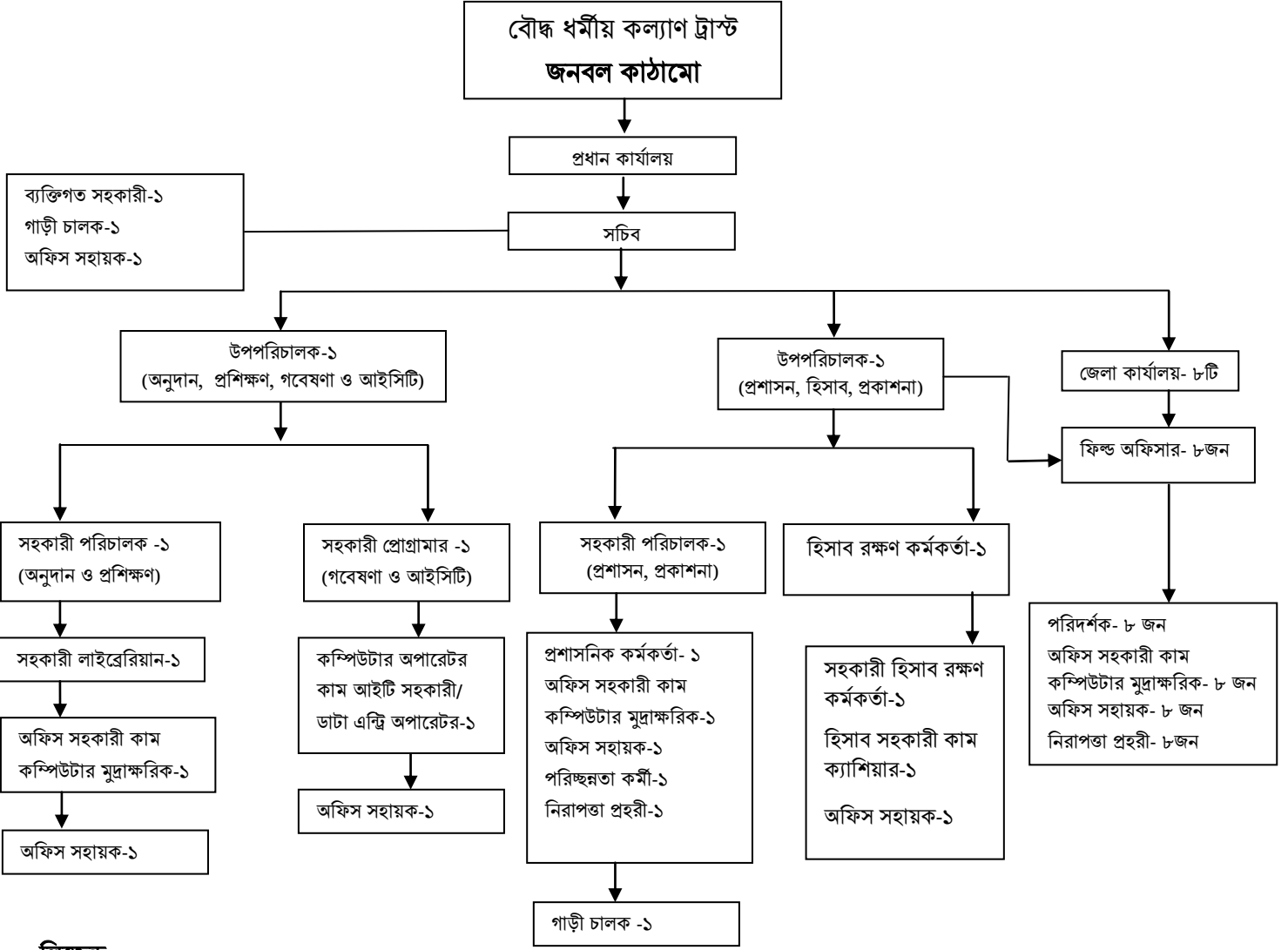


বৌদ্ধ ধর্মীয় কল্যাণ ট্রাস্টের সাংগঠনিক কাঠামো (বোর্ড সভা কর্তৃক অনুমোদিত)



লিজেন্ড :

কার্যালয়সমূহ

প্রস্তাবিত পদসমূহ

বিদ্যমান পদসমূহ

মোট জনবল	প্রধান কার্যালয়ের সরঞ্জাম				জেলা কার্যালয়ের সরঞ্জাম				মোট সরঞ্জাম			
	১	মাইক্রোবাস-০১টি	৭	প্রজেক্টর-০১টি	১	মোটর সাইকেল-০৮টি			১	মাইক্রোবাস-০১টি	৮	স্ক্যানার-২৪টি
	২	পিকআপ ভ্যান (ডবল ডেস্ক)- ১টি	৮	স্ক্যানার- ১৬টি	২	বাইসাইকেল-০৮টি			২	পিকআপ ভ্যান (ডবল ডেস্ক)- ১টি	৯	টেলিফোন- ১৭টি
ক প্রধান কার্যালয়-২৪ জন	৩	কম্পিউটার- ১৬টি	৯	টেলিফোন-১০টি পিবিএক্স সহ	৩	টেলিফোন-০৮টি			৩	কম্পিউটার-৩২টি	৮	LED TV Disply- ২টি
খ জেলা কার্যালয় ৫X৮=৪০ জন	৪	ল্যাপটপ-০৪টি	১০	LED TV Disply- ২টি	৪	কম্পিউটার-১৬টি			৪	ল্যাপটপ-৪টি	৯	মোটর সাইকেল- ৯টি
সর্বমোট (২৪+৪০)= ৬৪জন	৫	ফটোকপি মেশিন-০১টি	১১	মোটর সাইকেল-০১টি	৫	প্রিন্টার-০৮টি			৫	ফটোকপি মেশিন-১টি	১০	বাইসাইকেল- ০৮টি
	৬	প্রিন্টার-১৬টি	১২	ক্যামেরা-০১টি	৬	স্ক্যানার-০৮টি			৬	প্রিন্টার-২৪টি	১১	ক্যামেরা-০১টি